

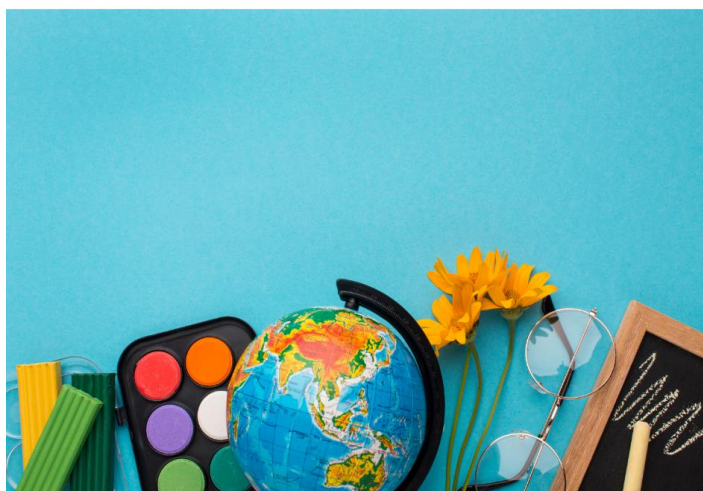


Buletin informativ nr.1

Mai 2023

PaL Lab

Bine ati venit în **proiectul PaL Lab!** Acest proiect își propune să sprijine profesorii, mediatorii și experții care lucrează cu copiii și tinerii romi prin îmbunătățirea calificărilor acestora în domeniul formării interculturale și al tehnicilor pedagogice. Aceștia vor primi instrumente



valoroase (un plan de formare, un curriculum pentru formatori și un set de instrumente pedagogice pentru profesori și mediatorii), utile, pentru a lucra cu grupurile vulnerabile din cartierele segregate sau mixte din punct de vedere etnic, ajutându-i pe elevi să înțeleagă materialele, să interacționeze corect și eficient între ei, astfel încât să contribuie la reducerea abandonului școlar timpuriu.

De ce facem acest lucru?

Educația reprezintă una dintre cele mai profitabile investiții pe care o societate le poate face pentru dezvoltarea sa socială și economică. În ceea ce privește

obiectivele Spațiului European al Educației, cooperarea europeană în domeniul educației și formării profesionale a avut o contribuție majoră la progresul



învățământului general în UE. Noua agendă strategică a Consiliului European al UE pentru perioada 2019-2024 subliniază faptul că statele membre "trebuie să își intensifice investițiile în abilitățile/competențele și educația oamenilor".

Aceasta din urmă reprezintă o sursă de costuri individuale și sociale, puternic legate de rezultatele scăzute în ceea ce privește abilitățile de bază și alte competențe, cum ar fi gândirea critică, rezolvarea problemelor etc.

În consecință, aceste persoane sunt expuse riscului de șomaj și de excluziune socială, care, la rândul lor, le afectează starea financiară, fizică și psihică. De asemenea, aceste lipsuri pot fi legate de rate mai mari de activitate infracțională. Cauzele abandonului școlar timpuriu diferă considerabil de la o țară la alta, chiar de la o regiune la alta în cadrul fiecărei țări, dar considerăm că procentul copiilor rromi care abandonează școala este mult mai mare față de toate celelalte grupuri segregate.

Profesorii sunt LIANTUL care facilitează înțelegerea cunoașterii, oferind copiilor și tinerilor rromi abilitățile necesare pentru a obține rezultate în învățare, educând

elevii pe baza principiilor umaniste, formând astfel societăți reziliente, incluzive și democratice.

Având în vedere ceea ce numim competențele secolului XXI și situația creată de către pandemia COVID-19, considerăm că este imperativ ca noi metode de predare să fie concepute și transferate către cât mai mulți profesori, îmbunătățind competențele generale ale acestora pentru a ține pasul cu nevoile comunităților de astăzi. Mai ales după izbucnirea pandemiei, profesorii au fost îngrijorați de modul în care se vor adapta la modalitățile de predare la distanță, deoarece am sesizat faptul că abilitățile/competențele lor digitale variază de la o țară la alta și de la o regiune la alta. Mai mult, predarea într-un mediu diferit, constând în elevi proveniți din medii socio-economice diverse, dar și cu performanțe diferite de învățare, a fost o provocare.

ROLUL PROFESORULUI ÎN SECOLUL XXI este acela de a facilita înțelegerea cunoașterii, de a promova incluziunea în sala de clasă, de a stabili obiective pentru viitorul elevilor, de a-i implica în procesul de învățare, de a-i inspira și de a-i ajuta în ceea ce privește participarea lor la învățământul terțiar și pe piața muncii.



Co-funded by the
Erasmus+ Programme
of the European Union

Prima întâlnire transnațională a partenerilor de proiect

Actualizări de la reuniunea participanților în proiectul PAL-LAB Erasmus+

Suntem încântați să vă împărtășim ultimele noutăți de la întâlnirea din prima zi a partenerilor proiectului PAL-LAB Erasmus+, care a avut loc în încântătorul oraș Brașov, din România. Întâlnirea s-a dovedit a fi un real succes, stârnind discuții fertile despre rezultatele cercetării legate de condițiile educaționale ale copiilor și tinerilor romi din țările participante.

Pe parcursul întâlnirii am făcut pași importanți înainte, punând bazele pentru formarea și consolidarea competențelor profesorilor și mediatorilor noștri. Împreună, am explorat abordări și strategii inovatoare necesare pentru a gestiona provocările cu care se confruntă elevii romi, cu scopul de a crea un mediu educațional incluziv și de sprijin.

Unul dintre punctele culminante ale vizitei noastre a fost experiența extraordinară de la școala Gimnazială 5 din Săcele, Brașov, România. În a doua zi a reuniunii PAL-LAB am avut privilegiul de a fi martorii muncii incredibile pe care o desfășoară colegii noștri cu elevii romi. A fost cu adevărat emoționant să o întâlnim pe Anca, un profesor și un model remarcabil, care a obținut un succes personal notabil în ciuda faptului că s-a confruntat cu discriminare și cu obstacole.

Călătoria Ancăi servește drept exemplu strălucit al puterii transformatoare a educației. Reziliența și hotărârea ei au propulsat-o pe drumul actual, iar prin tot ceea ce face a devenit o lumină călăuzitoare pentru elevii ei. Am părăsit școala cu o credință și o convingere reînnoite în impactul pe care educația îl poate avea asupra modelării unui viitor mai luminos pentru toți.

Pe măsură ce mergem mai departe, ne menținem angajamentul de a ne sprijini reciproc și de a sărbători succesele noastre. Împreună, putem genera o diferență profundă în viețile copiilor și tinerilor romi, oferindu-le șansele pe care le merită! Rămâneți alături de noi pentru alte actualizări privind proiectul PAL-LAB Erasmus+, pe măsură ce continuăm să deschidem calea către un sistem educațional mai incluziv și mai responsabil.



Haideți să fim împreună, uniți în construirea unui viitor mai luminos pentru toți elevii.



Lider de proiect: Centrul județean de resurse și asistență educațională Brașov - România

Parteneri:

Mucur Saglik Sosyal Egitim Ve Yardimlasma Vakfi - Turcia

AeliaPath - Grecia

Pal Network - Belgia

Fondatsiya Obrazovatelno Satrudnichestvo - Bulgaria

"Nu uitați să ne urmăriți pe paginile de social-media pentru mai multe informații."

[Facebook Page](#)

[Linkedin Page](#)

Conținutul prezentului material reprezintă responsabilitatea exclusivă a autorilor, iar Agenția Națională și Comisia Europeană nu sunt responsabile pentru modul în care va fi folosit conținutul informației.

